

KV NYHEDSMAIL Februar 2025

www.keramikkens-venner.dk
<https://www.facebook.com/keramikkensvenner/>

Keramikkens Venners Generalforsamling 2025

Dato og mødetidspunkt: **Mandag den 10. marts 2025 kl. 19.30**

Mødested: Busses Skole, Mosebuen 1, 2820 Gentofte med indgang via trappen lige om hjørnet på Vangedevej.

Dagsorden ifølge vedtægterne, se www.keramikkens-venner.dk.

Foredrag: Efter generalforsamlingen vil der være foredrag af **Keramikerduoen Claydies: Tine Broksø (f. 1971) & Karen Kjældgård-Larsen (f. 1974)**

Claydies arbejder konceptuelt og gør op med den stilfærdige og ufarlige keramik. De introducerer nye teknikker og kreative benspænd. Ved at tilsætte humor, ironi og provokationer giver de velkendte hverdagsobjekter nyt liv. Nogle af jer har måske set deres seneste meget spændende og flotte udstilling i Officinet: "Keramiske Food-Processer".

<https://claydies.dk>

<https://dkod.dk/claydies-officin-med-keramikduoen-trine-broksø-og-karen-kjaeldgaard-larsen>.

Traktement: I forbindelse med generalforsamlingen vil der være et lettere traktement.

Bogen: **Nina Møller Kristensens keramik**

Der er stadig eksemplarer af bogen at få kvit og frit. Hvis du har interesse og endnu ikke har fået et eksemplar, så kontakt: barbro.haar@mail.dk

Bogen vil kunne udleveres på Generalforsamlingen, ellers kan den afhentes hos Carsten Groth på Islands Brygge eller hos mig i Birkerød. Vil man have bogen tilsendt, påregnes der 100 kr. for forsendelse og emballage.

Igangværende og kommende udstillinger

Peach Corner, Howitzvej 67A, 2000 Frederiksberg

<https://www.peachcorner.dk/>

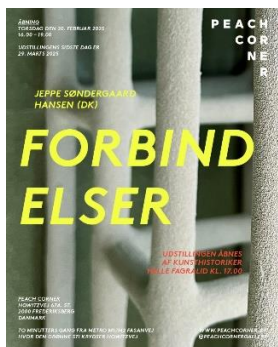
Åbningstider: Onsdag – fredag 13-18, lørdag 11-15

Udstilling:

Jeppe Søndergaard Hansen

<https://www.peachcorner.dk/exhibition/upcoming/>

20. februar – 29. marts 2025



Designmuseum Danmark, Bredgade 68, 1260 København K

<https://designmuseum.dk/>

Åbningstider: Tirsdag – søndag 10-18, torsdag 10-20

Udstilling:

Koppen og Keramikeren

https://designmuseum.dk/udstilling/koppen-og-keramikeren/?mc_cid=e6b7b1fc07&mc_eid=657240b281

15. november 2024 – 27. maj 2025

Koppen og Keramikeren viser nye kopper af 30 danske keramikere. Udstillingen giver et spændende indblik i designprocessen bag og rækker tilbage i historien med en præsentation af udvalgte kopper fra museets store samling. Udstillingen viser nye bud på kopper udført af 30 danske keramikere. Udstillingen er en rejse i udtryk, materialer og teknikker, men også en unik mulighed for at komme med bag kulisserne, både hvad angår designprocessen og indsigt i keramikernes tanker bag de enkelte, håndlavede kopper.



Udstillingerne foruden fortsætter indtil den 31. december 2025:

Bord, dæk dig! - Udstilling om borddækning gennem tiden

<https://designmuseum.dk/udstilling/bord-daek-dig/>

Wonder – Udstilling om museets ældre samling

<https://designmuseum.dk/udstilling/wonder/>

Officinet, Bredgade 66, 1260 København K

<https://dkod.dk/officinet/>

Åbningstider: Tirsdag – fredag 12-18, lørdag – søndag 11-17, fri entré

Kommende udstillinger:

Ødeland - Christina Schou Christensen, Thora Finnsdottir og Signe Fensholt

<https://dkod.dk/oedeland/>

8. – 29. marts 2025 - Fernisering den 7. marts 2025 kl. 16-19

Åbningstale v/direktør for Designmuseum Danmark, Anne-Louise Sommer

De tre keramikere Christina Schou Christensen, Thora Finnsdottir og Signe Fensholt undersøger potentialet i at genanvende keramisk affald og spildprodukter fra glas- og stenbrudsindustrien. Udstillingen viser testarbejdet og resultater, omsat i færdige værker. Hvordan fungerer det håndværksmæssigt og æstetisk?

Samtalesalon 13. marts kl.16.30-18.30 med Charlotte Jul som moderator

“Hvilken rolle spiller bæredygtighed i æstetisk praksis?” v. Pernille Stockmarr og Cecilie Ullerup Schmidt

Paneldiskussion på engelsk – 20. marts kl. 16.30- 18.30 med Charlotte Jul som moderator

“How does the concern for sustainability affect our taste and idea of quality?” v. Nina Husted Erichsen og Petra Lilja

Begge ovenstående arrangementer er gratis men kræver tilmelding, idet der er et begrænset antal pladser.

Tilmelding: Signe.Fensholt@gmail.com

Finissage 29. marts kl. 15.00-17.00

Artisttalk v/Christina Schou Christensen, Thora Finnsdottir og Signe Fensholt



Nye talenter: Hudsult – Laura Astrup Larsen

<https://dkod.dk/nye-talenter-longing-for-touch-med-laura-astrup-larsen/>

29. april – 25. maj 2025

Arken Museum for Samtidskunst, Skovvej 100, 2635 Ishøj

<https://www.arken.dk/>

Åbningstider: Tirsdag – søndag 11-17, torsdag 11-21

Udstilling:

Frederik Næblerød – All walks of life

<https://www.arken.dk/udstillinger/frederik-naebleroed>

<https://www.naebleroedstudio.com>

6. februar - 21. september 2025

Der vises den hidtil største soloudstilling med den danske kunstner Frederik Næblerød (f. 1988). Han er kendt for sin kompromisløse kunst, hvor han med stor skaberkraft udfordrer vores vante forståelse af maleri og skulptur i en rå, energisk og legende stil.

Med sine værker, der spænder fra maleri, keramik, bronze og tegning til store installationer, har han skabt et helt særligt kunstnerisk univers, der inviterer os indenfor i det spontane, absurde og humoristiske.

Udstillingen på Arken bliver et intenst og sanseligt møde med Frederik Næblerøds kunst. Udstillingen er fuld af overraskende rum, og på vejen rundt kommer man helt tæt på kunstneren og hans blik på samtiden.



Farum Kulturhus, Kulturtorvet 12, 3520 Farum

<https://www.farumkulturhus.dk/>

Åbningstider: Mandag – torsdag 8-22, fredag 8-20, lørdag 9-16

Udstilling:

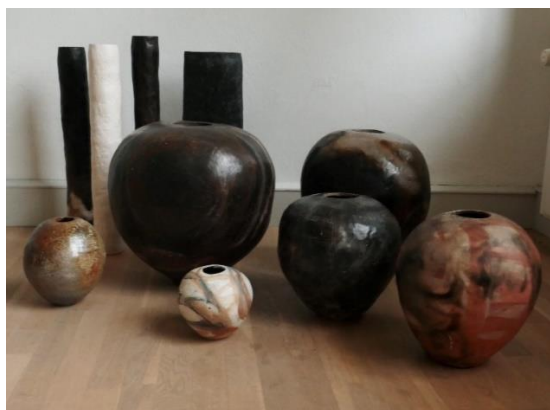
Stemninger

med keramikeren Priscilla Mouritzen

(samt kunstnerne Olina Saigina, Anne-Margrete Hedengran og Lisbeth Kaare)

<https://www.farumkulturhus.dk/kalender/posts/2025/january/stemninger/>

11. januar – 2. marts



Guldagergaard, International Ceramic Research Center, Heilmannvej 31A, 4230 Skælskør

<https://ceramic.dk/da/>

Kommende workshops på Guldagergaard: <https://ceramic.dk/da/aktiviteter/>

Bornholms Kunstmuseum i Rø, Otto Bruuns Plads 1, 3760 Gudhjem

<https://bornholms-kunstmuseum.dk/>

Åbningstider: November - marts: Fredag – søndag 10-17, Julen 24: 26. – 29. december 10-17.

Udstillinger:

Den Røde Sommerfugl – En Familieudstilling om den største Kunstnerslægt på Bornholm

<https://bornholms-kunstmuseum.dk/da/udstillinger/aktuelle-udstillinger/den-r%C3%B8de-sommerfugl/>

10. juli 2024 – 21. april 2025

Helene Høm (f. 1972), Esben Klemann (f.1972), Bo Kristiansen (1944-1991), Julie Høm (f. 1944), Erik Hagens (f. 1940), Mette Høm (1938-1989), Ursula Munch-Petersen (f.1937), Myre Vasegaard (1936-2006) Finn Carlsen (1920-1996), Gertrud Vasegaard (1913-2007), Gustaf Munch-Petersen (1912-1938), Sigurd Vasegaard (1909-1967), Lisbeth Munch-Petersen (1909-1997), Paul Høm (1905-1994, Hans Hjorth (1878-1966).



Gustaf Munch-Petersen: Rød Sommerfugl, 1935, udsnit

Kunstnerne på Rabækken

<https://bornholms-kunstmuseum.dk/da/udstillinger/aktuelle-udstillinger/kunstnerne-p%C3%A5-rab%C3%A6kken/>

13. september 2024 – 27. april 2025

Hasle Klinker- og Chamottestensfabrik var et bornholmsk industrieventyr, der på højdepunktet i 1950erne beskæftigede op mod 900 mand. En del af fabrikken var Rabækkeværket, eller i folkemunde bare "Rabækken". Fabrikken producerede keramiske industriprodukter: glaserede kloakrør, formsten til gasværker og cementovne samt glaserede væg- og gulvfliser til fx slagterier og svømmehaller.

Fabrikkens produktion af ler og de kæmpestore ovne tiltrak kunstnere, der her kunne arbejde i større formater. Nogle af dem byggede skulpturer af fabrikkens ubrændte produkter, andre brændte deres modellerede skulpturer i den 100 meter lange tunnelovn.

Udstillingen bliver vist i kunstmuseets gade og præsenterer værker af Ole Christensen, Peder Rasmussen (1929-1965), Gerd Hiort Petersen, Søren Georg Jensen, Jørgen Haugen Sørensen og Walasse Ting.

Hjorths Fabrik – Bornholms Museum, Krystalgade 5, 3700 Rønne

<https://hjorthsfabrik.dk/>

Åbningstider: Butik og udstillinger: Torsdag – fredag 10-17, lørdag 10-14

Udstillinger:

Julie Høm – Keramik gennem 60 år

<https://bornholmsmuseum.dk/da/bes%C3%B8g/hjorths-fabrik/aktuelle-udstillinger/>

7. februar – 24. maj 2025

Julie Høms naturabstraktioner over daglige oplevelser - fra mindre til monumentale formater - har ført til en omfattende udstillings-samt udsmykningsvirksomhed, hædersbevisninger, en betydelig museumsrepræsentation

både herhjemme og i udlandet. Udstillingen viser et imponerende virke, hvor værker fra de sidste 60 år udfolder Julie Høms karriere.

<http://www.juliehoem.dk/julie-hoem>



En hyldest til logbogen

<https://bornholmsmuseum.dk/da/bes%C3%B8g/hjorths-fabrik/aktuelle-udstillinger/>

7. februar – 31. december 2025

Få et indblik i arbejdet med brændefyrede ovne - og valget af ovn betyder for det endelige resultat. Udstillingen er den tredje og sidste i en udstillingsrække, og er en vidensudveksling mellem 8 keramikere fra Danmark og USA, samt inviterede gæster. På udstillingen deltager de to bornholmske keramikere Anne Mette Hjortshøj og Ann-Charlotte Ohlsson.



Galleri Rummet, Brandts Passage 32, 5000 Odense C

www.gallerirummet.dk

Mandag – fredag 11-17, lørdag 11-14.

Kommende udstilling:

The perfect army

Kunstnerduoen Figurerne – formgiver Nana Andersen og smykkekunstner Jytte Kornbeck Løppenthin

<https://koi-carillon-944f.squarespace.com/kalender-alternativ>

6. marts – 10. maj 2025 - Fernisering: 5. marts kl. 19.

Galleriet Rummet vil for en stund være hjemsted for *The perfect army*. En samling figurer i ler og papmache, der i en lang organisk bølge vandrer gennem RUMMET i en march for diversitet og humor. Du kan iføre dig masker og se verden gennem dem eller påføre dig tekstile brocher som symbol på, at du gerne vil være med. Udstillingen befinder sig i et spændingsfelt mellem kunst og kunsthåndværk.

Kunstnerduoen FIGURINERNE består af keramisk formgiver Nana Andersen og smykkekunstner Jytte Kornbeck Løppenthin. Begge kunsthåndværkere har arbejdet med det figurative i mange år. Nana med store figurer i ler, ofte kvinder eller dyr og Jytte med miniaturefortællinger i sølv og guld, monteret på ringe, halskæder og brocher. De har fundet en samhørighed i udtryk og evne til at fortælle historier gennem kunsthåndværket, som vi nu får glæden af at være en del af.



14kvm, Søndergade 26, kl.th., 5000 Odense C (nyåbnet galleri)

<https://14kvm.com/>

Åbningstider: Torsdag-fredag 11-18, lørdag 10-15

Kommende udstilling:

Ler grund

Ler grund består af: Anna Andersen, Charlotte Kluge, Han Nguyen, Lunyi Zhou Raahauge og Jette Sørensen

<https://14kvm.com/pages/exhibitions>

15. marts – 3. maj 2025 – Fernisering 15. marts kl. 11-14

<https://share.sender.net/campaigns/a6fc/ler-grund-ny-udstilling-i-14kvm-fernisering-15-marts>

Ler grund er en gruppe af fem studiekeamikere med fælles interesse inden for lertøj og er optaget af håndværket, de traditioner og den kulturarv, der findes indenfor lertøjet. Ler grund søger at forny lertøjets udtryk gennem deres virke og vise, at det kan være moderne og fortjener en renæssance på den danske keramikscene. De ønsker at vise det potentiale og håndværk, der er uikt for lertøjet og den mangfoldighed som findes indenfor denne genre.

CLAY Keramikmuseum Danmark, Kongebrovej 42, 5500 Middelfart

<https://claymuseum.dk/>

Åbningstider: Tirsdag – søndag kl. 10-17

Udstillinger:

Martin Bodilsen Kaldahl: Cuts, Stripes and Knots – a ceramic retrospective

<https://bornholms-kunstmuseum.dk/da/udstilling/aktuelle-udstillinger/kunstnerne-p%C3%A5-rab%C3%A6kken/>

8. september 2024 – 16. marts 2025

Lucie Rie: The Adventure of Pottery

<https://claymuseum.dk/udstilling/lucie-rie/>

<https://claymuseum.dk/wp-content/uploads/2024/11/CLAY-Nyt-nr.-5-oktober-2024.pdf>

13. oktober 2024 – 30. marts 2025



I morgen - Camilla Thorup

<https://claymuseum.dk/udstilling/i-morgen-camilla-thorup/>

30. november 2024 – 15. juni 2025

Med udstillingen "I morgen" fortolker Camilla Thorup (1976) menneskets relation til naturen. Gennem en række scenarier mindes vi på poetisk vis om menneskets forgængelighed og om, at evolution foregår kontinuerligt og ikke kun hører fortiden til. Med titlen "I morgen" henviser Camilla Thorup både til morgendagens uendelige muligheder og til frygten for det ukendte, der venter os. Thorups værker stiller både eksistentielle og fundamentale spørgsmål.

Keramikkens Magi – Permanent udstilling

<https://claymuseum.dk/udstilling/keramikkens-magi/>

Kommende udstillinger:

Bente Skjøttgaard – Natur og Glasur

<https://claymuseum.dk/udstilling/natur-og-glasur/>

6. april – 26. oktober 2025

A Walk with a Dinosaur – Michael Geertsen vs. Royal Copenhagen's 250 Years of History

<https://claymuseum.dk/udstilling/a-walk-with-a-dinosaur-michael-geertsen-vs-royal-copenhagens-250-years-of-history/>

24. april – 30. december 2025

Event: Brændt & Smeltet på CLAY

I weekenden den 22.-23. marts 2025 slår CLAY dørene op til en anderledes museumsoplevelse. Her er hele den ene udstillingssal nemlig omdannet til et mekka for seriøse og kræsne samlere – og alle andre med smag og interesse for retro og antik. I CLAYs smukke omgivelser kan gæsterne møde nogle af landets bedste forhandlere, der lover at medbringe det fineste, de har på hylderne, inden for dansk vintage, kunsthåndværk og design. Det gør de under overskriften "Brændt & Smeltet" – der netop henviser til keramik og glas som omdrejningspunktet for det eksklusive marked, der dog også vil byde på eksemplarer af danske designmøbler, lamper m.m.

I løbet af weekenden vil gæsterne stadig kunne opleve museets udstillinger: Lucie Rie – The Adventure of Pottery, Keramikens Magi, I morgen – Camilla Thorup samt Skatkammeret. Dog må man forvente, at der er mange mennesker på museet denne dag. Det er anden gang gruppen DVDK (Dansk Vintage Design & Kunst) arrangerer Brændt & Smeltet på CLAY. Første gang var i efteråret 2022, hvor det eksklusive marked var en del af Art Days Fyn. Entréprisen er 130 kr. og giver adgang til både museets udstillinger og Brændt & Smeltet. Billetten købes i museets reception.

Ribe Kunstmuseum, Sct. Nicolai Gade 10, 6760 Ribe

<https://www.ribekunstmuseum.dk/>

Åbningstider: Tirsdag – søndag 11-16

Udstilling:

Louise Hindsgavl - Genskabt

<https://ribekunstmuseum.dk/udstilling/kommende-udstillinger/louise-hindsgavl>

5. oktober 2024 – 18. maj 2025

Museumsbygningen blev bygget af fabrikant Balthazar Giørtz, som ejede et stort bomuldsvæveri i Ribe. Han gik fallit, og hans hus blev købt af byens borgere, som gerne ville have et kunstmuseum i Ribe. Louise Hindsgavl har i sin udstilling prøvet at skildre familien Gjörtz' medlemmer i sine stentøjsportrætter. Hun har måttet digte på deres historier, idet det er begrænset, hvor meget man ved om de enkelte personer. Fem rum og et lysthus har Louise Hindsgavl lavet værker til, hvor kunstnerens evne til at forme det uhyggelige og dog skrøbelige kan beundres.

Louise Hindsgavl er opvokset lige uden for Ribe og blev uddannet fra Designskolen, Kolding i 1999. Hun arbejder indenfor en bred vifte af materialer - alt fra porcelæn, stentøj til tekstiler og totalinstallationer.

KunstCentret Silkeborg Bad, Gjessøvej 40, 8600 Silkeborg

<https://www.silkeborgbad.dk/>

Åbningstider: Tirsdag – fredag 11-16, lørdag – søndag 11-17

Udstilling:

Som jeg ser det – Leif Sylvester - Nye malerier, relieffer og skulpturer

<https://www.silkeborgbad.dk/udstillinger/kommende-udstillinger>

25. januar - 21. april 2025

Den folkekære kunstner Leif Sylvester viser værker i medier som maleri, trærelieffer, bronze, gobeliner og keramik.



Kunstforeningen Det Ny Kastet, Bindsbølls Rådhus, Store Torv, 7700 Thisted

<https://detnykastet.dk/>

Åbningstider: Torsdag og fredag 14-17, lørdag 11-13.30, påskedag og 2. påskedag 14-17

Kommende udstillinger:

Alkymistisk Træf – Et keramisk møde mellem fortid og nutid

<https://detnykastet.dk/2024/12/09/alkymistisk-traef-et-keramisk-moede-mellem-fortid-og-nutid/>

22. marts – 24. maj 2025 - Fernisering den 22. marts 2025 kl. 11-13

Alkymistisk Træf er både et forskningsbaseret projekt og en gruppeudstilling. Projektet tager afsæt i billedhuggeren Niels Hansen Jacobsens (1861-1941) keramiske værker på Vejen Kunstmuseum. Et imponerende projekt og en fantastisk udstilling, som tidligere blev vist på Vejen Kunstmuseum, og efter Det Ny Kastet fortsætter udstillingen til Hjorths Fabrik på Bornholm, hvor den åbnes den 6. juni 2025.

Per Linnemann-Schmidt og Palshus stentøj

https://detnykastet.dk/wp-content/uploads/2024/12/www_M.K.S_009.pdf (s.29-32)

15. juni – 9. august 2025

Galleri ARTC , Torvet 2, 6100 Haderslev

<https://www.artc.dk/>

Åbningstider: Torsdag – fredag 12-17.30, lørdag 10-13

Kommende udstilling:

Keramiker Kirsten Holm & Billedkunstner Frauke Gloyer

1. marts – 26. april 2025 – Fernisering den 1. marts kl. 11.



Höhr-Grenzhausen, Tyskland

Keramikmuseum Westerwald, Deutsche Sammlung für Historische und Zeitgenössische Keramik

Lindenstraße 13, D-56203 Höhr-Grenzhausen

<https://www.keramikmuseum.de/>

Udstilling:

15. Westerwaldpreis. Keramik Europas

<https://www.keramikmuseum.de/exhibitions>

29. september 2024 – 15. juni 2025

Jf. Ulla Houkjærs boganmeldelse i keramiske noter 61/2025:

Hvert femte år udskrives en konkurrence til befordring af kunstnerisk keramisk formgivning, som tiltrækker deltagere fra mange europæiske lande. Deltagerne indsender digitalt materiale. På den baggrund udtages en gruppe værker til konkurrencen. De udvalgte værker indsendes derefter fysisk.

I denne konkurrence blev der indsendt 3.192 digitale billeder af 1064 genstande, som blev indsendt af 276 personer. Af disse blev 89 genstande udført af 75 personer fremsendt til priskomiteén i juni 2024.

På udstillingen vises således 75 keramikeres 89 værker, som danner grundlaget for udvælgelsen af de tre prisvindende keramikere. Konkurrencen præmieres i tre kategorier: Fri keramisk form, saltglaserede værker og debutantarbejder.

Den første kategori blev vundet af den russiske deltager Irina Razumovskaya, tyske Nora Arrieta fik andenpræmien og i kategorien med saltglaserede værker blev det Bodil Manz, der vandt. Debutantprisen gik til den østrigske Beate Gatschelhofer.



Bodil Manz: Mafra I, II, III (i baggrunden)

Irina Razumovskaya: Bleed



Nora Arrieta: Toteninsel



Bodil Manz: Mafra I, II, III

”Bodil Manz blev optaget af saltglaseringens karakteristiske overflade i sin tidlige kunstneriske karriere og har nu brugt den for første gang i en moden alder af 80 år. Juryen er fascineret og henrykt over, hvordan Bodil Manz har formået at give saltglaseringsteknikken et moderne udtryk i sine umiskendelige værker. Juryen håber, at prisen til den verdensberømte kunstner vil øge interessen for denne enestående europæiske teknik”.



Beate Gatschelhofer: *Stummes Lächeln einwärts* (Debutantprisen)

Tisbury, England

Messums West, Place Farm, Court St. Tisbury SP3 62W, UK

www.messums.org

Åbningstider: Mandag 10-16, Torsdag – lørdag 10-17, søndag 10-16

Kommende udstilling:

Contemporary Danish Ceramic

<https://www.messums.org/exhibitions/private-viewing-room-contemporary-danish-ceramic/>

Anders Herwald Ruhwald, Annelie Stokke Grimwade, Heidi Hentze, Jørgen Haugen Sørensen, Lotte Westphael, Marie Herwald Hermann, Malene Hartmann Rasmussen, Martin Bodilsen-Kaldahl, Morten Løbner Espersen, Pernille Pontoppidan Pedersen, Steen Ipsen and Turi Heisselberg Pedersen.

1. marts –4. maj 2025

Film om keramikeren Alev Siesbye fra 2004, som jeg ikke havde set før, og som måske også har medlemmernes interesse. Varighed: 28:46 min.

Et portræt af Alev Siesbye

<https://www.jjfilm.dk/portfolio/alev-siesbye>

Det perfekte og simple kan hurtigt gå hen og blive kedeligt, mener kunstner og keramikker Alev Siesbye. Derfor stræber hun efter, at hendes værker skal have noget af det 'andet', hvor værket synes at transcendere det, som er simpelt og bliver et interessant værk i sig selv. En proces som Alev Siesbye ofte finder er fuldstændig ubevidst.

I denne dokumentar følger vi den tyrkisk danske kunstner, alt imens vi bliver inviteret indenfor i hendes atelier. Her følger vi, hvordan hun laver smukke og næsten æteriske vaser, der synes at svæve et sted over jorden, alt imens hun fortæller historier om hendes opvækst i den tyrkiske metropol, et ophold på en engelsk kostskole og hendes første møde med den flade danske jord.
